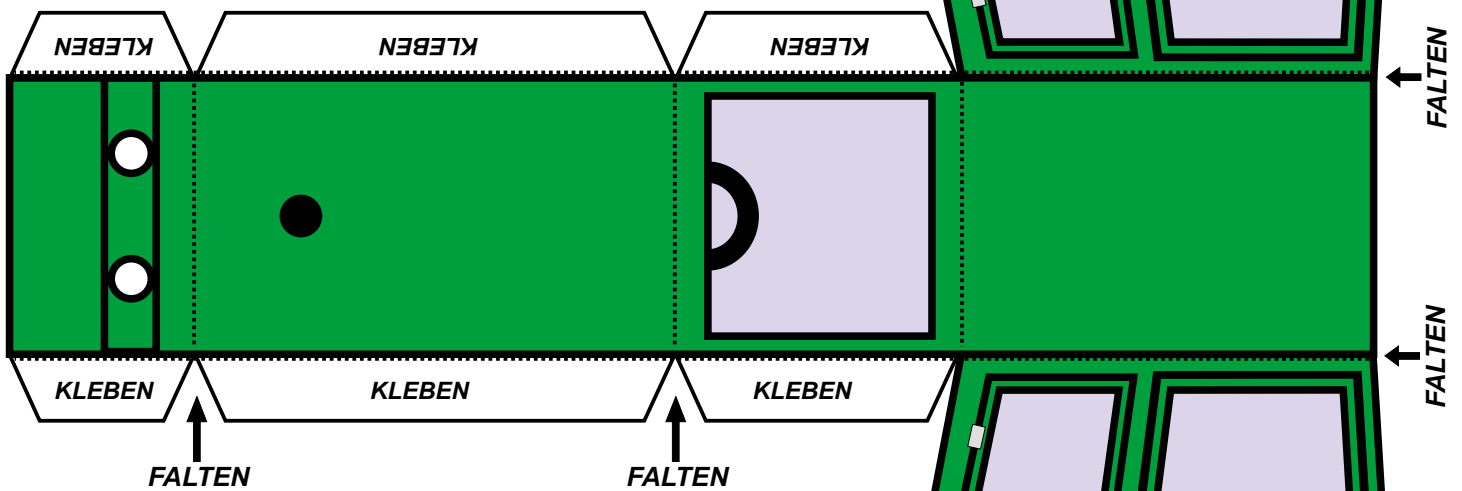
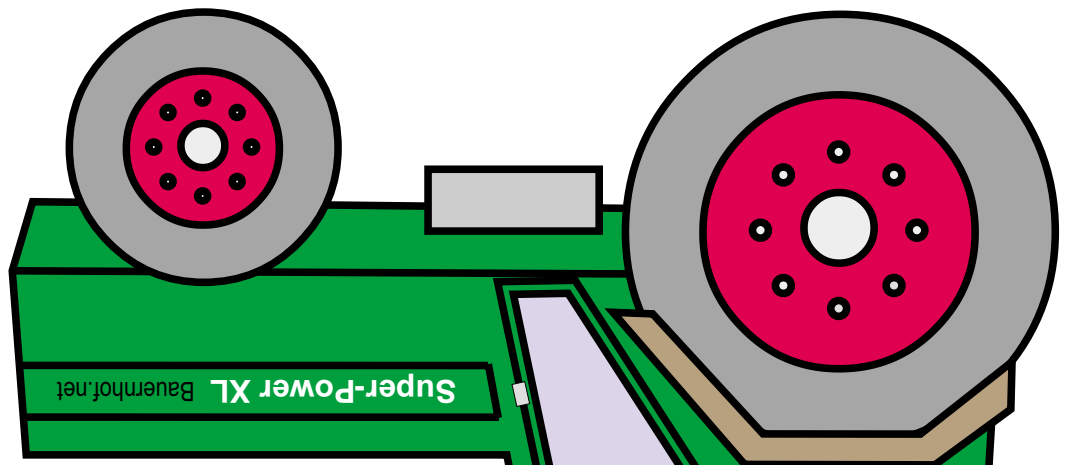


# Trecker

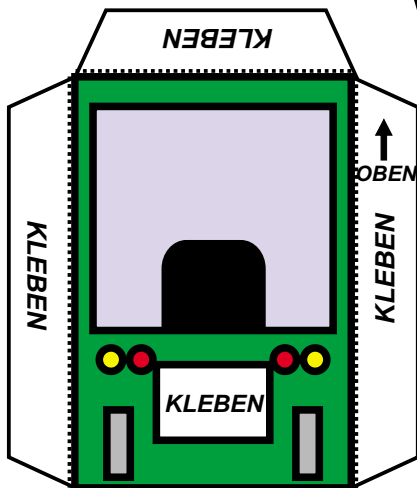
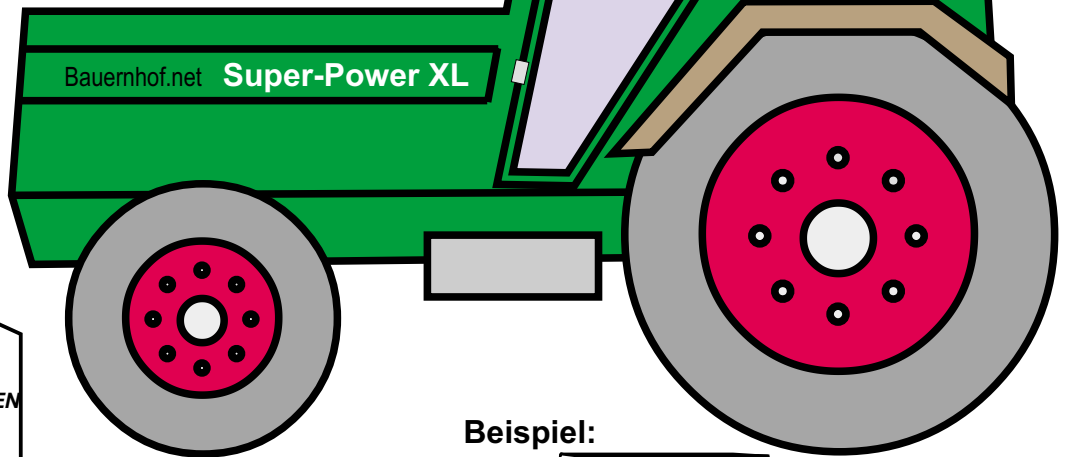
Trecker, Heckteil  
und Zugmaul  
ausschneiden,  
falten und  
zusammenkleben.

© 2000, Olaf Panne, Halver,  
Erstellt für [www.bauernhof.net](http://www.bauernhof.net),  
ein Projekt des WLV, Münster

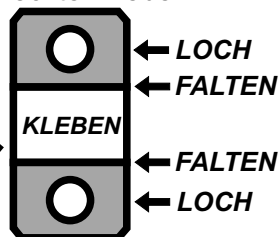


TIPP: Um das Spielzeug stabiler zu machen,  
die Teile vorher auf ein Stück Pappe kleben.

Heckteil:  
ausschneiden, falten  
und hinten an den  
Trecker kleben



Zugmaul:  
ausschneiden, falten und  
auf das Heckteil kleben



Beispiel:

