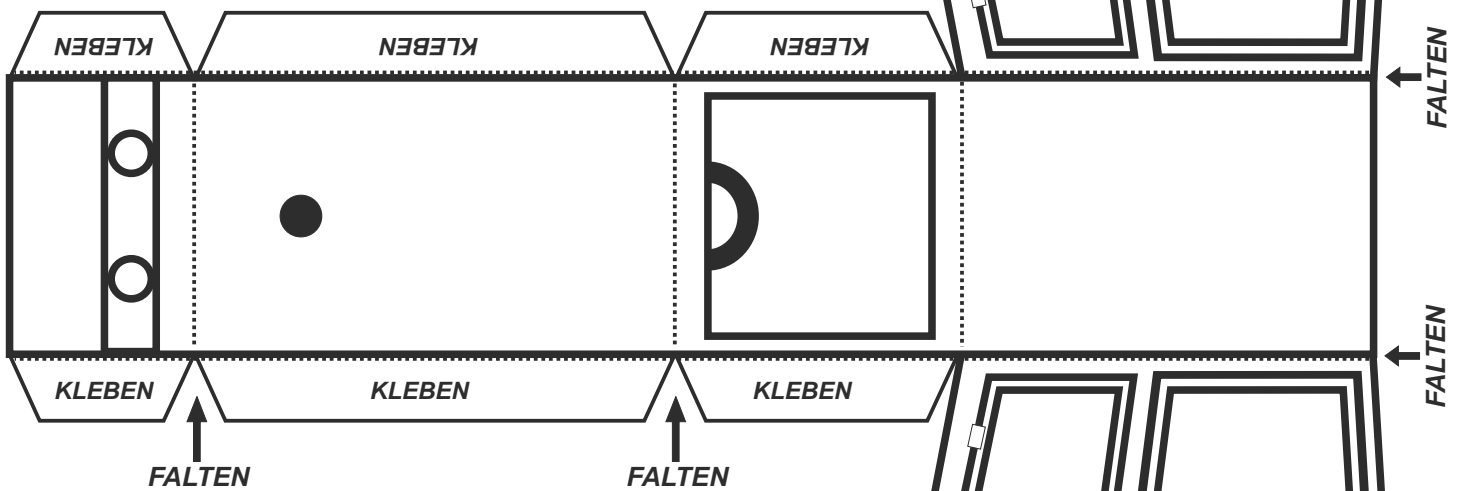
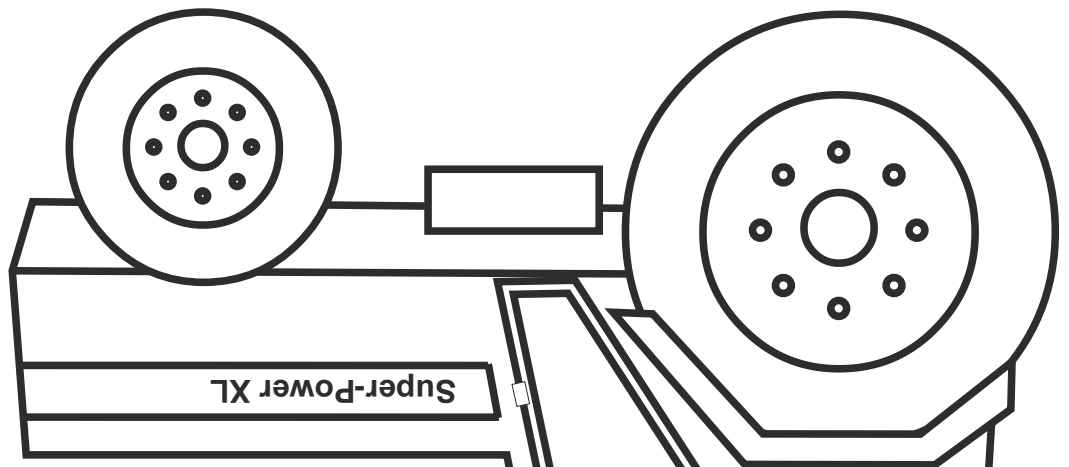


Trecker

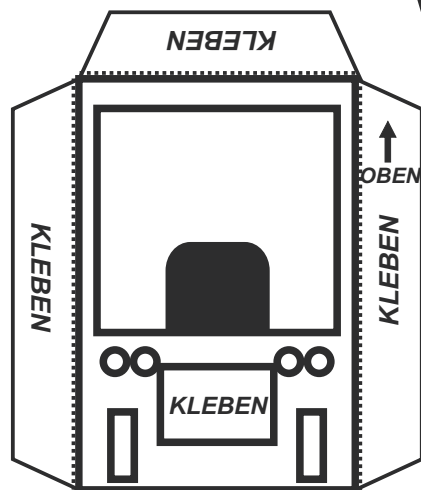
Trecker, Heckteil
und Zugmaul
ausschneiden,
falten und
zusammenkleben.

© 2000, Olaf Panne, Halver,
Erstellt für www.bauernhof.net,
ein Projekt des WLV, Münster

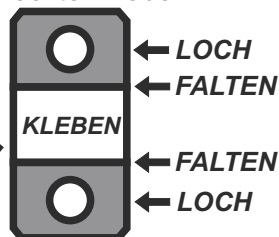


TIPP: Um das Spielzeug stabiler zu machen,
die Teile vorher auf ein Stück Pappe kleben.

Heckteil:
ausschneiden, falten
und hinten an den
Trecker kleben



Zugmaul:
ausschneiden, falten und
auf das Heckteil kleben



Beispiel:

